

# DEDI



Enciklopedija slovenske naravne in kulturne  
dediščine

Polonca Štritof

16. December 2009



REPUBLIKA SLOVENIJA  
MINISTRSTVO ZA VISOKO ŠOLSTVO,  
ZNANOST IN TEHNOLOGIJO



*Naložba v vašo prihodnost*  
OPERACIJO DELNO FINANCIRA EVROPSKA UNIJA  
Evropski sklad za regionalni razvoj  
Kohézijski sklad  
Evropski socialni sklad



60  
15  
1949 • 1994  
2009

Prihajamo 8. februarja

**SPOZNAJ! USTVARI! OHRANI! - DEDI**

## Osnovni podatki o projektu DEDI

- Razpis MVZT e-storitve, e-vsebine '09
- Konzorcij: XLAB, Sinergise, Hruška, ZRC SAZU, GIS, NUK, ZAG, FF
- Vrednost: 1.4 mio €
- Trajanje: 1.07.2009 – 31.09.2010

## Prvič na enem mestu

- nepremična
- premična
- Živa kulturna
- naravna



Kulturna in naravna dediščina – dovolj prepoznavni?

- KAKO povečati njuno prepoznavnost?
- KAKO približati dediščino vsem slojem prebivalstva?
- KAJ je “univerzalni” medij?
- Gremo navzven - [Europeana](#)

## Cilji

- DEDI bo mesto, kjer infrastruktura omogoča osredotočanje na vnos in integracijo **vsebin**
- Vnos velike količine kakovostnih vsebin
- Implementirati infrastrukturo za:
  - Udejstvovanje strokovne in splošne javnosti
  - Komentiranje,
  - Soustvarjanje in kovanje jutrišnje dediščine,
  - ZABAVA!

# Kaj ponuja DEDI



Vsebine:

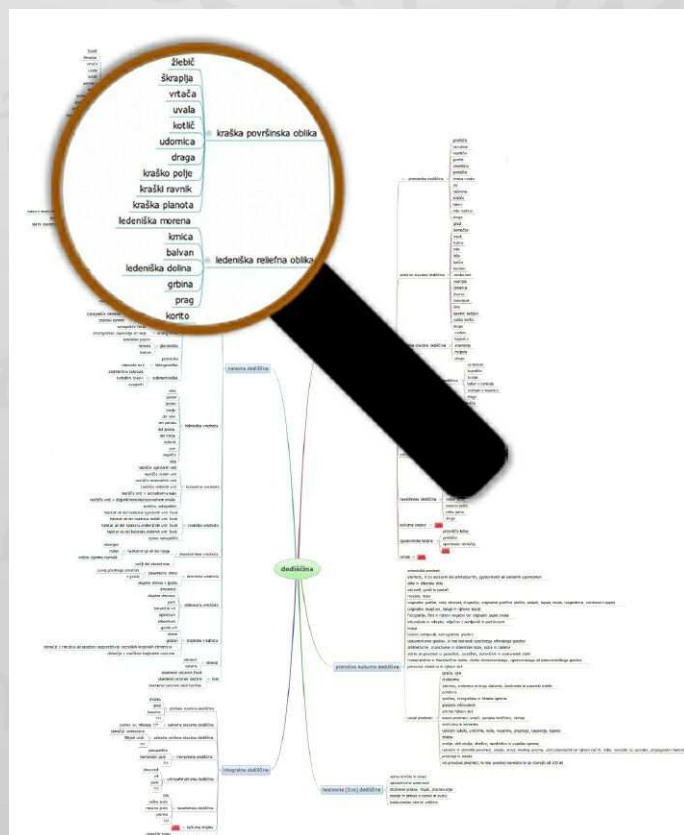
- Objekti
- Dediteke
- Napredne Dediteke

Spletno mesto

Strokovna kategorizacija

Socialno mreženje

# Iskalnik DEDI



## Iskanje

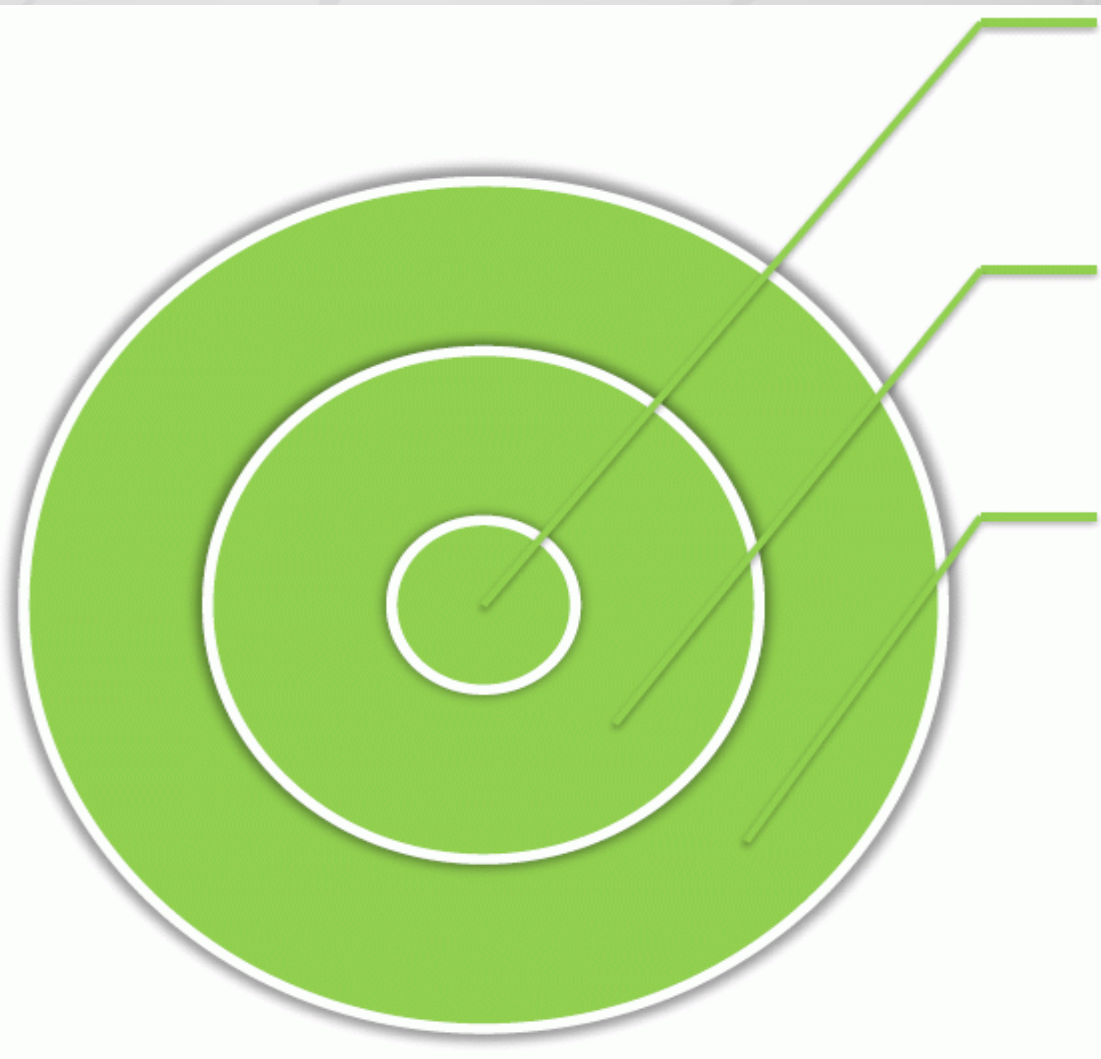
- Po kategorijah
- Besedilu
- Lokaciji in bližini
- Sorodnosti

## Iskanje

- Gručenje
- Ročno urejanje



## Objekti v DEDI



Opis objekta

Osnovna dediteka

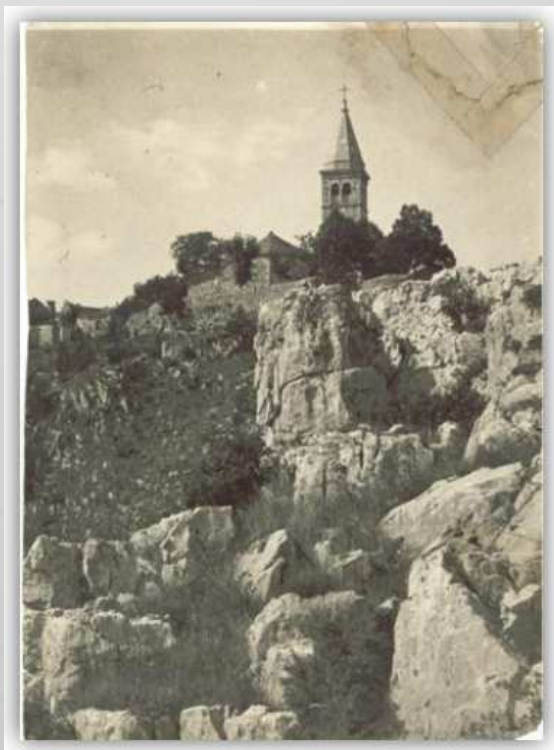
Napredna dediteka

## Osnovni opis objekta

- **Ime:** Škocjan pri Divači – Cerkev sv. Kancijana – Cerkev sv. Kancijana
- **Kratek opis:** Gre za troladijsko, barokizirano gotsko cerkev, ki so jo l. 1973 neustrezno povišali.
- **Opis:** Podružnična cerkev v Škocjanu je posvečena mučencem sv. Kanciju, Kancijanu in Kancijanili. Prvotno je spadala v župnijo Vreme. Leta 1612 je dobila status kaplanije, dvesto let pozneje pride pod župnijo Rodik, danes pa je oskrbovana iz župnije v Lokvi. ...
- *Evidenčna številka ter register, Vrsta in tip dediščine, Ključne besede, Vrednotenje, Varstveni status, Koordinate, Reference in povezave ...*

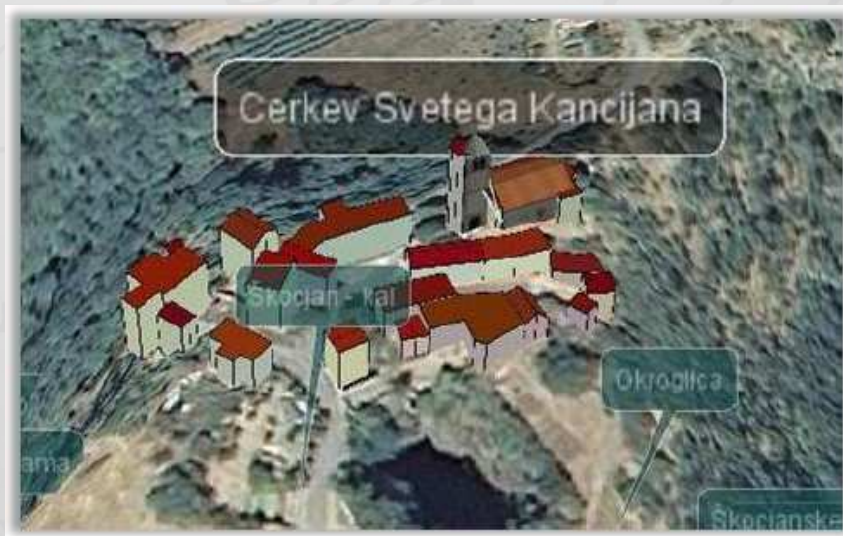
# Osnovna dediteka

Združeno slikovno,  
zvočno in video gradivo, ki  
pripada osnovnemu opisu  
objekta.



Določena gradiva lahko pripadajo  
večjemu številu deditek – opisujejo  
različno dediščino.

# Osnovna dediteka in GIS



Cerkev, umeščena v prostor.



Zgodovinska mapa.



Bližnji model na 3D cerkve.

<http://tanja.fmf.uni-lj.si/~luxi/gaea/gaea.htm>

## Napredna dediteka

- Objekte in osnovne dediteke združimo v zgodbo (3D, 4D – npr. Razvoj mesta Ljubljana)
- **Gradniki omogočajo:**
  - odločanje,
  - preskakovanje delov zgodbe,
  - pregledovanje (v poljubnem segmentu – spletno mesto, GIS, ipd.)
- **BISTVO: povezati iskalnik, GIS, spletno mesto in predvajalnika deditek.**

# Časovnica projekta

## Februar

- Predstavitev prve različice portala DEDI
- Predstavitev prvih naprednih deditek
- Sodelovanje uporabnikov v smislu dodajanja novih vsebin in razširitev obstoječih deditek bo omejena.

## September

- Predstavitev končne različice portala javnosti. 100 % deditek vnešenih.
- <http://tanja.fmf.uni-lj.si/~luxi/predstavitev/predstavitev.htm>

**Hvala za pozornost!**

E: [polonca.stritof@dedi.si](mailto:polonca.stritof@dedi.si)  
polonca.stritof@zag.si

DEDI 